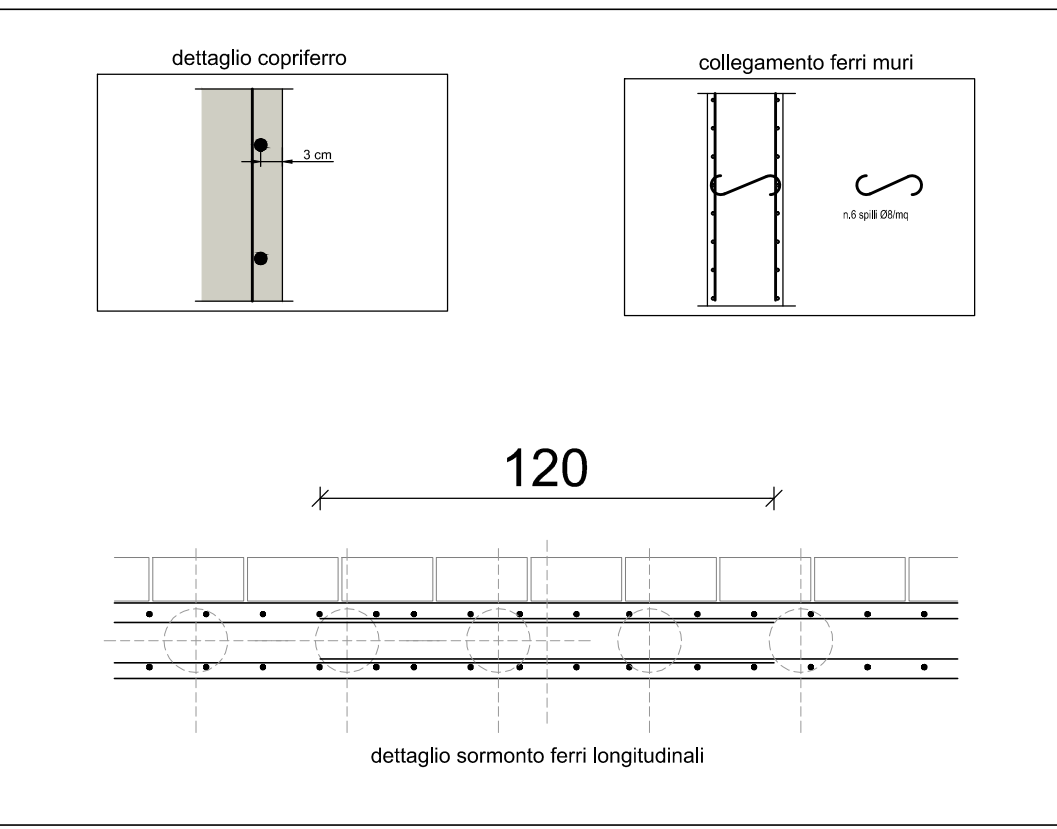
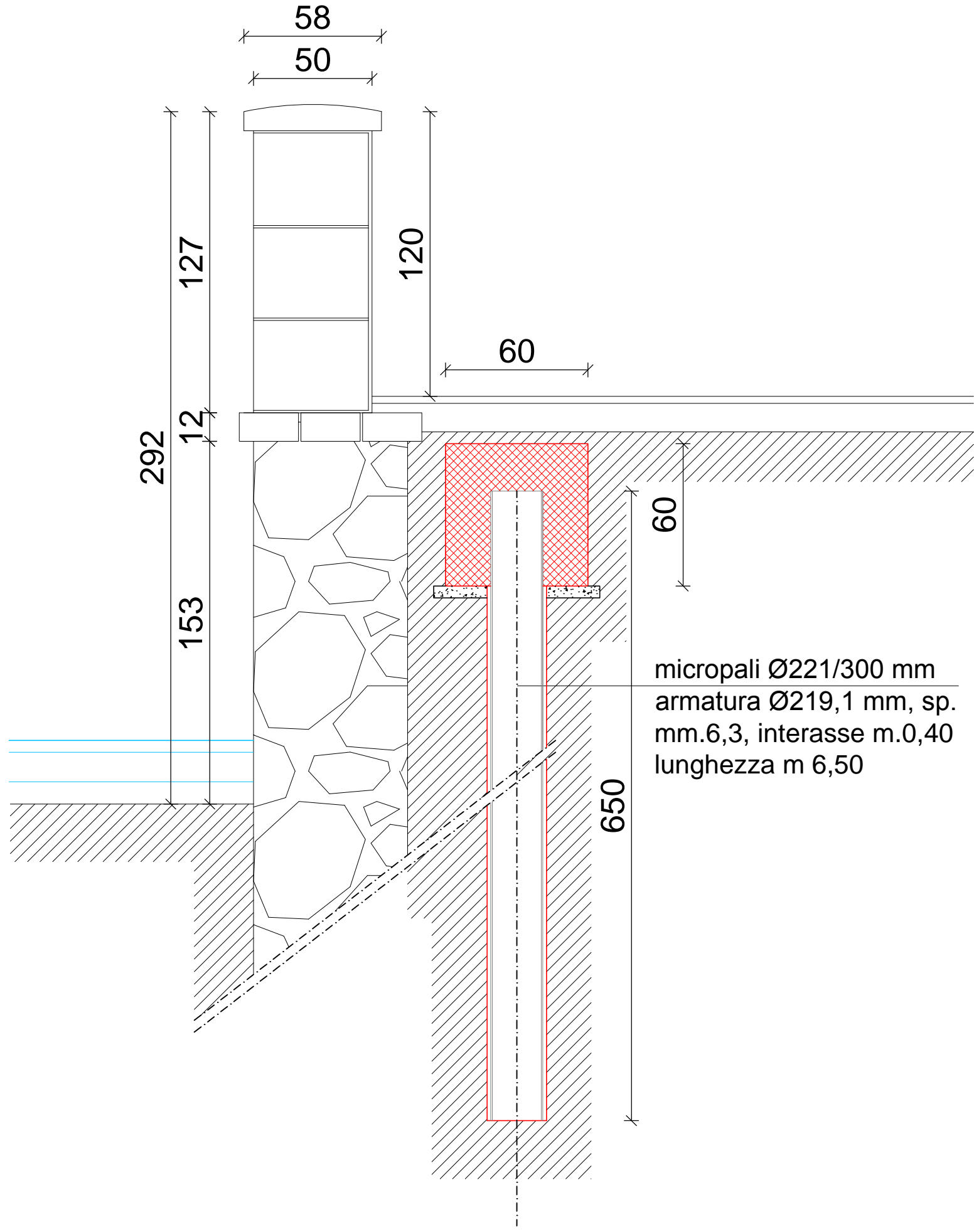


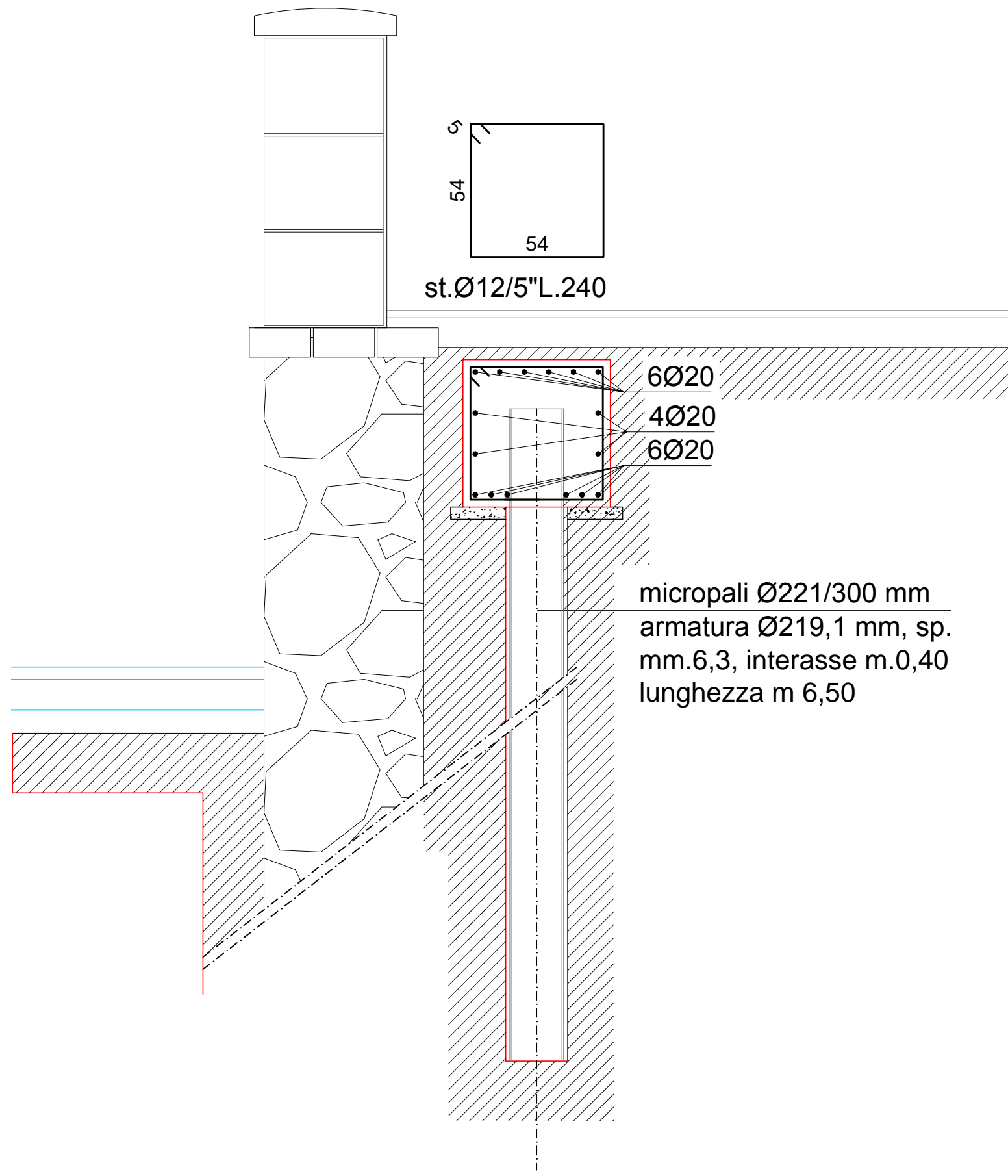
INQUADRAMENTO
scala 1:500




TIPOLOGICI
scala 1:20



SEZIONE TIPO: CARPENTERIA
scala 1:20



SEZIONE TIPO: ARMATURA
scala 1:20

PROGETTAZIONE					
SOGGETTI MMI s.r.l. Società d'ingegneria IL DIRETTORE TECNICO (dott. ing. Stefania Meucci)			PROGETTISTI (dott. ing. Stefania Meucci)		
NORD MILANO CONSULT s.r.l. Società d'ingegneria IL DIRETTORE TECNICO (dott. arch. Michela Di Mento)			(dott. ing. Caterina Aliverti)		
			(dott. arch. Michela Di Mento)		
			IL PROGETTISTA DELLE OPERE STRUTTURALI (dott. ing. Caterina Aliverti)		
CARATTERISTICHE DEI MATERIALI: - Calcestruzzo classe di resistenza: C28/35 con R _{ck} >= 350 daN/cm ² - Acciaio per armature: B 450C ad aderenza migliorata - Acciaio per armatura micropali e tiranti: S355 JR secondo UNI EN 10025 - Classe di esposizione: XC1 - Acciaio per per carpenterie metalliche (HEA 120, UPN 120, UPN 140: S235 JR secondo UNI EN 10025-2 - Classe di consistenza: S3-S4 - dimensione massima dell'aggregato: <= 20mm - saldature secondo normativa - copri ferro cm 3					
REV.	DATA	DIS.	CONTR.	APPR.	DESCRIZIONI REVISIONI
<div><div><div>MONZA</div></div><div><div>AIPO</div></div><div><div>Regione Lombardia</div></div></div> <div>IL RESPONSABILE UNICO DEL PROCEDIMENTO: dott. ing. Gaetano La Montagna</div>					
Oggetto (MB-E-1) - Lavori di sistemazione idraulica lungo il fiume Lambro nel centro abitato di Monza in Comune di Monza (MB) - LOTTO 1					
Fase progettuale PROGETTO DEFINITIVO ED ESECUTIVO			Allegato n. P-04-00		n. dis. 42776 Scala 1:20
Titolo Intervento lungo la Via Spalto Piodo: Sottomurazione - carpenterie e armature			Data Novembre 2015		
RTP <div><div>mandante<div><div>NORD MILANO CONSULT s.r.l.</div></div><div>21023 MILANO via Daniele Crespi, 7 tel. 02.58113831 - fax. 02.58113831 e-mail: info@nordmi.it</div></div><div>mandataria<div><div>NORD MILANO CONSULT s.r.l.</div></div><div>21052 BUSTO ARSIZIO (VA) via Bruno Ramondi, 5 tel. 0331.636702 - fax. 0331.636713 e-mail: segreteria@nordmi.com</div></div></div>					